

# PROGRAMACIÓN CON ADO.NET EN C#

**.NET** ES, SIN DUDA ALGUNA, LA PLATAFORMA de desarrollo del futuro... al menos, del futuro cercano. Ofrece soporte para técnicas impensables hasta hace muy poco, resuelve problemas importantes que han significado la ruina de otras aventuras de software y sobre todo, hereda una base de programadores muy importante, que son quienes en definitiva hacen naufragar o llegar a buen puerto un esfuerzo de esta clase.

Hasta el momento, sin embargo, esta comunidad ha producido principalmente aplicaciones basadas en ASP.NET y Web Services, y como consecuencia la experiencia acumulada se concentra en estas áreas. Este curso, en cambio, aborda temas generalmente descuidados, y sin embargo, muy importantes: la programación con **ADO.NET** y el uso de **Windows Forms** para crear aplicaciones de interfaz gráfica.

La combinación de una sólida **base teórica**, experiencia de **programación real**, la acreditada **experiencia docente** de los autores y el objetivo manifiesto de ofrecer código verdaderamente útil a programadores reales, da a este curso su singular valor. ¿Está harto de libros y cursos que se limitan a repetir como loros lo mismo que ya aparece en el manual de referencia? Nosotros también, y por ello hemos preparado este curso para ponerlo a su disposición.

## Material entregado

- » Manual de ejercicios
- » Base de datos

## Ejercicios resueltos (Serie D)

- » 24 + 1 ejercicios
- » Un ejemplo modelo

## Videos de apoyo

- » Nueve vídeos demostrativos
- » Casi una hora de duración

## Soporte docente

## » UN CURSO CON ESTRUCTURA FLEXIBLE



Las ramificaciones prácticas de un curso de este tipo pueden llevarnos muy lejos, pero... ¿necesitan lo mismo todos los programadores? Los sistemas en tres capas están de moda, pero muchos modelos de negocio no requieren técnicas de superescalabilidad. ¿Por qué pagar para que te enseñen algo que no necesitas en un momento dado?

Y está también el problema del precio. Nuestros cursos son claramente los más asequibles del mercado (¡y podemos demostrarlo!), pero al programador autodidacta, o a la empresa pequeña que da sus primeros pasos, le vendría muy bien poder fraccionar sus gastos en formación.

Por todos estos motivos, hemos diseñado un curso dividido en unidades modulares, que pueden adquirirse por separado, y que irán apareciendo de forma escalonada. El curso está formado por cinco unidades, o series de ejercicios:

- ♦ Serie A: Conjuntos de datos en memoria.
- ♦ Serie B: Acceso SQL.
- ♦ Serie C: Adaptadores de datos.
- ♦ **Serie D: Programación en dos capas.**
- ♦ Serie E: Programación remota.

La **serie D** es la primera en estar disponible. Las series A, B y C forman un bloque compacto, que será el siguiente en aparecer, y la serie E completará la oferta.

¿Por qué empezamos por la serie D? La razón está en su especial contenido: en esta parte se desarrolla, partiendo de cero, una aplicación completa. No sólo se explican las técnicas básicas empleadas, sino que se ofrece algo imposible en un libro: una metodología de trabajo. Esta es la serie que necesita el programador para obtener resultados prácticos en tiempo récord. Y la inclusión de un ejercicio final que ofrece soluciones alternativas a muchos de los problemas planteados en el desarrollo del ejemplo central contribuye al objetivo de proporcionar código reutilizable al lector.

## » ATENCIÓN DOCENTE PERSONALIZADA

Desde el momento en que usted contrata el curso, **se le asigna un profesor** para el seguimiento del mismo. A través del correo electrónico, usted podrá plantearle las dudas y consultas que surjan a medida que avance con el material del curso.

Lo mejor de todo, para usted, es que no hay un ritmo obligatorio o un tiempo prefijado para completar el curso: si sus compromisos laborales le impiden tocar los manuales o los ejercicios durante una o dos semanas, no habrá problema alguno.

Es esta posibilidad de interacción lo que permite a IntSight mejorar sus propios cursos en cada versión sucesiva, escuchando los problemas y sugerencias que nos hacen los profesionales que ya han pasado por él.

## » 24 + 1 EJERCICIOS

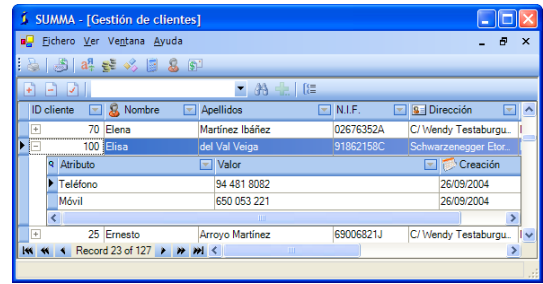
El curso contiene veinticuatro ejercicios de complejidad creciente, en los que se explica el desarrollo de una aplicación en dos capas, que se conecta para recibir información a un servidor SQL Server o MSDE. Hay además, un ejercicio separado (el ejercicio *cero*) en el que se explica cómo crear y configurar la base de datos necesaria, y el modelo de datos empleado para la misma.

La aplicación utilizada como ejemplo es un programa de facturación, lo que permite demostrar el uso práctico de la mayoría de los recursos de ADO.NET: búsqueda, navegación y actualización, relaciones maestro/detalles, relaciones de referencia, relectura de datos, bloqueos optimistas, recuperación de errores de concurrencia, transacciones y un largo etcétera. Incluso hemos añadido un motor de *scripts*, que utiliza los servicios de **Microsoft Visual Studio for Applications** para aplicar reglas complejas a las facturas en edición, con el propósito de establecer descuentos automáticos.

## » UN EJEMPLO FINAL CON COMPONENTES PROFESIONALES

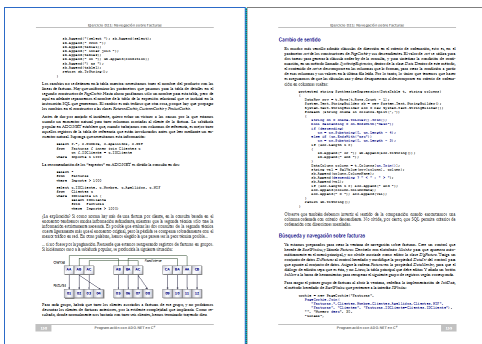
Uno de los problemas que ha retrasado la migración a .NET, al menos en lo que atañe a las aplicaciones GUI, ha sido el pobre diseño, tanto estético como funcional, de los componentes de la primera versión de Windows Forms. Mientras esperamos por la versión 2.0, que viene mejor dotada, la solución está en utilizar componentes de terceros, de los que existe una amplia oferta.

Los componentes elegidos y recomendados por Intuitive Sight son los de la colección **.NET Windows Forms Components**, desarrollados por Developer Express ([www.devexpress.com](http://www.devexpress.com)). La suite en cuestión contiene rejillas de datos, barras de herramientas, controles de edición, menús profesionales, controles arbóreos y ayudas para la impresión. Y no necesita comprar el producto mientras no esté seguro, al existir una versión de evaluación en la web del fabricante.



Naturalmente, podemos recomendarle una colección de componentes, pero no podemos obligarle a usarlos... ni es nuestra intención. En consecuencia, éste *no es* un curso sobre los componentes mencionados, pues sólo mostramos cómo pueden utilizarse para mejorar el aspecto y funcionamiento del ejemplo. En cualquier caso, si luego decide usar precisamente estos controles, el ejemplo le será de utilidad, al mostrar algunas técnicas útiles para trabajar con ellos.

## » MANUAL DE EJERCICIOS



Cada ejercicio va acompañado de una detallada explicación de los pasos necesarios para su desarrollo y puesta en marcha. Todas estas **notas de proyectos**, de carácter tutorial, se han incluido en un fichero PDF. Así es más sencillo imprimir las notas en una sola operación, con la ventaja de que las imágenes se han comprimido sin pérdida de definición. Se ha incluido también el *script* completo que se utiliza para crear la base de datos utilizada en los ejemplos. Para su mayor conveniencia, este documento contiene un **índice de materias** y un **índice alfabético**, que le ayudará a localizar las referencias a métodos, propiedades o eventos dentro del curso.

Esta versión del manual de ejercicios tiene **214 páginas** en formato A4. Hemos mejorado mucho la composición tipográfica, para reducir el espacio sin perder legibilidad. Esta versión utiliza Garamond de 11 puntos para el texto, el mismo tipo de letra de la serie de libros "La Cara Oculta...". Como es costumbre, en los

listados de código se destacan en negritas las palabras claves, y los comentarios se muestran en *itálicas*. Y aprovechando que no estamos limitados al blanco y al negro, hemos ido más allá, usando un sencillo código de colores para destacar los cambios en el código fuente.

Este curso utiliza como manual teórico el libro **La Cara Oculta de C#**. Como ayuda para el estudio, hemos añadido referencias en los márgenes externos a las páginas de este libro, que pueden ser de utilidad para una explicación más detallada de los ejercicios. Y la versión en formato PDF del manual ofrece **hiperenlaces** de texto para las referencias cruzadas dentro del propio documento.

## » VÍDEOS DE APOYO

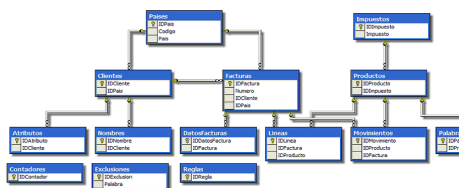
El camino directo al cerebro pasa por los ojos. Lo que se puede mostrar en una secuencia de pantallas de diez segundos puede transformarse en cuatro o cinco párrafos cuando se pasa al papel.

La actual versión del curso incluye casi una hora de **secuencias de vídeo** en formato Flash, que tratan temas que van desde la creación de proyectos y soluciones dentro del entorno de desarrollo de Visual Studio, hasta la definición de conjuntos de datos con varias tablas relacionadas entre sí, pasando por cómo configurar una rejilla de la suite XtraGrid de Developer Express para navegar sobre una relación maestro detalles.



Como debe imaginar, esta colección de vídeos crecerá en tamaño a medida que vayamos comercializando las restantes series de este curso. Y en caso de surgir adiciones o actualizaciones relacionadas con las series que usted haya adquirido, podrá descargarlas desde una zona de descargas habilitada especialmente por IntSight.

## » BASE DE DATOS CON CONTENIDO REPRESENTATIVO



¿Qué sentido tiene estudiar técnicas para aumentar la velocidad de acceso a datos... si después hay que ensayarlas sobre una miserable tabla de veinte o treinta registros? Nuestro curso, por el contrario, viene acompañado de una base de datos compatible con SQL Server/MSDE 2000, con tablas de tamaño razonable, formadas por registros generados al azar... pero con el suficiente realismo para que sean de verdadera utilidad.

Estos son los tamaños típicos de las principales tablas de entidades:

- ◆ **Países:** hemos incluido las máscaras reales de los códigos postales en vigor y, como novedad, el formato de los números de identificación fiscal de unos cuantos países.
- ◆ **Productos:** más de 120 registros.

- ◆ **Clientes:** más de 120 registros, con sus correspondientes direcciones.
- ◆ **Atributos:** cada cliente tiene una dirección asociada y una cantidad arbitraria de atributos, para mostrar la implementación de entidades con *esquemas abiertos*.

La base de datos se crea con la ayuda de *scripts* incluidos en el ejercicio inicial de la serie.

## » CONDICIONES Y PRECIOS



El curso se distribuye en CDROM, otra novedad respecto a cursos anteriores, que sólo podían adquirirse como descargas desde Internet. Junto con el curso, usted recibe un nombre de usuario y una contraseña que le servirá más adelante para descargar cualquier posible actualización o adición al curso.

Muy importante: la compra del curso le da derecho a su **actualización gratuita** a la siguiente versión del mismo. Esto es destacable, especialmente por el impacto que tendrá el paso de la versión 1.1 de la plataforma .NET a la versión 2.0, que marcará la madurez del sistema.

Para poder seguir el curso necesitará muy pocas condiciones:

- ◆ **Visual C# 2003 Standard** o **Visual Studio 2003**, cualquier edición.
- ◆ Microsoft **SQL Server 2000**, o Microsoft Data Engine (**MSDE**) 2000.
- ◆ Ganas de comerse el mundo...

El precio total del curso, en el momento en que estén listas todas las series, será de **300.00€**, impuestos incluidos. Sin embargo, si adquiere las series por adelantado, a medida de que estén disponibles, podrá ahorrar bastante:

	Oferta de lanzamiento	Precio final
<b>Series A, B &amp; C</b>	47.00€	62.10€
<b>Serie D</b>	<b>100.00€</b>	132.20€
<b>Serie E</b>	80.00€	105.70€
<b>Curso completo</b>		300.00€

Los precios anteriores no incluyen los gastos de envío.

Y si no tiene todavía La Cara Oculta de C#, puede aprovechar nuestra oferta combinada:

	Oferta combinada
<b>Serie D + 1 ejemplar La Cara Oculta de C#</b>	<b>136.35€</b>
(oferta válida sólo para península, Baleares y Canarias)	(gastos de envío incluidos)

Para más información, llame al **91 718 4198**, o envíe un mensaje de correo electrónico a la dirección **comercial@intsight.com**.